

# RESPIRADORES SÉRIE 7000 E 9000



**FÁCIL DE USAR**



**MOLDEX**<sup>®</sup>  
Ideas that wear well.<sup>®</sup>



## Confortável e fácil de usar.

A Moldex desenhou a semi-facial série 7000 e a facial inteira série 9000 para serem os melhores respiradores do mercado. Os respiradores série 7000/9000 são modernos, possuem um amplo campo de visão e mínima manutenção, pois possuem menos partes. Ambos são econômicos, duráveis e muito leves, mantendo o máximo de conforto mesmo com o uso prolongado.

A série 7000/9000 adiciona à proteção respiratória outras características como: conforto, simplicidade e economia. Simplesmente, FÁCIL DE USAR.

## RESPIRADORES 7000 CA 29.383



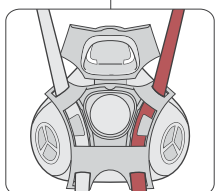
Série 7000 na posição:  
Modo Suspenso



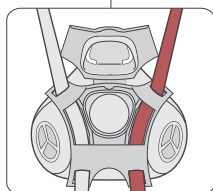
Presilhas do pescoço contornadas para conforto e rápida conexão.

Baixo perfil, posicionamento angular do cartucho para amplo campo de visão

Versátil. Os tirantes podem ser usados em duas posições: modo suspenso e modo travado.



Modo Travado



Modo Suspenso



A copa nasal foi projetada para se encaixar confortavelmente em vários formatos de face.

O apoio superior é ajustável para um encaixe perfeito na cabeça do usuário.

Compacto. Cabe dentro das máscaras de solda.



Tampa frontal para fácil inspeção da válvula de exalação.



Baioneta de fácil encaixe para filtros e acessórios.

# RESPIRADORES SÉRIE 7000 E 9000

Confortáveis, compactos e fáceis de usar

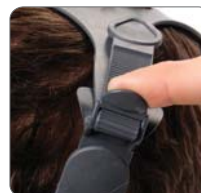
## RESPIRADORES 9000 CA 29.382



Fácil de Usar



Presilhas moldadas aos tirantes



As fivelas podem ser soltas com um dedo.

Tirantes de cabeça afastados para fácil encaixe

Lente com revestimento resistente a arranhões. Cumpre ANSI Z87+ para proteção contra impactos. Inclui película protetora para lente.

Completamente livre de peças metálicas

Flange moldada as lentes. Sem uso de metal garantindo menos peso e manutenção.

Lentes panorâmicas com visão periférica nos painéis laterais

Área de exalação integrada com a copa nasal. Menos partes, fácil inspeção e simples manutenção



Baioneta de fácil encaixe para filtros e acessórios.



## A última tecnologia, mais características e benefícios, a um preço que é menor do que você espera

### DURABILIDADE DO TESTE 7000/9000

Todos os respiradores passaram os seguintes testes a 100%

#### Envelhecimento Acelerado/ Testes de Condicionamento

- Exposto a 71° C e 90% RH por 7 dias.
- Exposto a -23° C e 10% RH por 7 dias.

#### Teste do Transporte

- Enviado por terra por um transportador comum acima de 5000 milhas.

#### Teste do Ciclo da Tira

- Fisicamente donned e doffed 500 vezes.
- 10 libras de carregamento aplicadas às tiras e depois removido das tiras, do equipamento da cabeça e presilhas uma vez por ciclo para mais de 250000 ciclos.

#### Testes do Ciclo da Cobertura da Válvula de Exalação

- A cobertura da válvula de exalação abre e fecha 15000 vezes.

#### Teste do Ciclo do Cartucho

- Os cartuchos são unidos e removidos da peça facial 500 vezes.

#### Testes das Lentes da Série 9000 (Padrão ANSI – Z87+)

- Capaz de resistir a um impacto de um projétil pontudo pesando 500 gr. (17.6 onças) caído de uma altura de 127 cm (50 polegadas).
- Capaz de resistir a um impacto de 6.35 mm (0.25 polegadas) bola de aço de diâmetro viajando a uma velocidade de 76.2 m/s (250 ft/s).

### COMPARAÇÕES COM A FACE INTEIRA

A Série 9000 da Moldex de Face Inteira Comparada a Máscaras Competitivas

Características	Moldex Série 9000	3M 6000	MSA 3000/ 3200	North 5400/ 7600	Sperian Opti-Fit
Peso da peça facial* sem cartucho < 370 gramas	✓				
Peso da peça facial* com Cartucho OV e Filtro P2 < 570 gramas	✓				
Completamente livre de peças metálicas	✓				
Lentes Bastante Moldadas	✓				
Partes removíveis <10	✓				
Cobertura da válvula de exalação unida	✓				
Cartuchos de Baioneta ligados a qualquer posição	✓				✓
O ajuste se mantém perfeito em todas as pontas da unidade de cabeça	✓				

\*As máscaras de tamanho Médio foram usadas para comparações de peso. North 5400/7600 são Médio e Grande.



**A série 7000 e 9000 dividem uma linha completa de filtros para diversos tipos e ambientes.**

### APLICAÇÕES 7000/9000

#### **Extensão completa de filtros químicos para diversos segmentos e atividades:**

Fundições, papelarias, madeireiras, gráficas, farmacêuticas, agricultura, mineração, petroquímicas, processamento de alumínio, têxtil, indústrias químicas, pintura, laboratórios, serviços públicos, cimenteiras, fibra de vidro, carvão, fertilizantes, petroleiras, galvanoplastia, adesivos, construção civil, montadoras de veículos, alimentício, transportadoras, estaleiros, serviços de saúde, moveleiras, etc...

#### **Aplicações comuns para os filtros 7940 P3 SL e filtro 7990 P3 SL**

Para contaminantes onde um padrão específico de substância OSHA aplica-se (amianto, chumbo, cádmio, arsênico inorgânico, MDA) é necessário um filtro de Partícula de Alta Eficiência (HEPA) assim como algumas atividades na indústria farmacêutica, nuclear, soldagem e processamento de metal. Também para uso em ambientes onde partículas oleosas estão presentes.

#### **Aplicações comuns para os filtros P2 S**

Solda, trituração, ensacamento, polimento, cimento, trabalho com metal, ambientes com poeira, fundições, exploração de minério, aviculturas, madeireiras, moveleiras, indústrias têxteis e de processamento de resíduos.





### E.U.A. (Escritório Empresarial Central)

#### Moldex-Metric, Inc.

10111 West Jefferson Blvd.  
Culver City, CA 90232  
TEL: +1 (310) 837-6500  
FAX: +1 (310) 837-9563  
E-mail: sales@moldex.com  
www.moldex.com



Printed on Recycled Paper

### Escritórios da Moldex atendidos nos E.U.A.

#### BRASIL

Rua Tucuma 353 sobreloja Jardim Europa  
Sao Paulo, SP 01455-010 Brasil  
TEL: +55 11 2301-0652  
E-mail: moldexbrazil@molde x.com

#### AUSTRALIA

Unit 30/14-16 Stanton Road,  
Seven Hills, NSW 2147  
TEL: +61 (02) 9838 7588  
FAX: +61 (02) 9838 7544  
E-mail: moldexaustralia@moldex.com  
www.moldex.com

#### CANADA

10111 West Jefferson Boulevard  
Culver City, CA 90232  
TEL: +1 (310) 837-6500 Ext. 517  
FAX: +1 (310) 837-9563  
E-mail: sales@moldex.com  
www.moldex.com

9900B-045 REV A 3-11

### MÉXICO / AMÉRICA LATINA

Moldex-Metric, Inc.  
Calz. Los Arcos 168 – 3  
Col. Loma Dorada  
Querétaro, Qro.  
76060, México  
TEL: +52-442-234-1230  
FAX: +52-442-234-1231  
E-mail: moldexmexico@moldex.com  
www.moldex.com

#### CHILE

La Reconquista 3408, Villa Codelco  
Antofagasta, Chile  
TEL/FAX: +56 (55) 77 5410  
E-mail: moldexchile@moldex.com  
www.moldex.com

#### NOVA ZELÂNDIA

Moldex-Metric, Inc.  
3 Spence Road  
Henderson, Auckland, NZ  
TEL: +64 (9) 837 8247  
FAX: +64 (9) 837 8248  
E-mail: moldexnz@moldex.com  
www.moldex.com

#### MOLDEX JAPÃO K.K.

Level 9, Edobori Center Building,  
2-1-1 Edobori, Nishi-ku,  
Osaka 550-0002 Japan  
TEL: +81 (6) 6225-1030  
FAX: +81 (6) 6225-1111  
E-mail: moldexjapan@moldex.com  
www.moldex.com

### PROTEÇÃO RESPIRATÓRIA -7000/9000 RESPIRADORES REUTILIZÁVEIS

Código do Produto	Descrição	Tamanho	Apresentação	Case
0092	Unidade de Cabeça		1/ Saco	5 Sacos
0093	Película protetora para lente		15/Saco	1 Saco
0094	Copa nasal	M/G	1/Caixa	5 Caixas
0095	Copa nasal	P	1/Caixa	5 Caixas
0098	Adaptador para lentes corretivas		1/Caixa	1 Caixa
9001	Peça facial Inteira	P	1/Saco	2 Sacos
9002	Peça facial Inteira	M	1/Saco	2 Sacos
9003	Peça facial Inteira	G	1/Saco	2 Sacos
7001	Peça semi-facial	P	1/Saco	12 Sacos
7002	Peça semi-facial	M	1/Saco	12 Sacos
7003	Peça semi-facial	G	1/Saco	12 Sacos
7006	Kit de cartucho sondado (7000/9000)		1/Kit	1 Kit
7020	Retentor do pré filtro		1 Par/Saco	50 Sacos
7100B	Cartucho de Vapores Orgânicos		1 Par/Saco	30 Sacos

Código do Produto	Descrição	Tamanho	Apresentação	Case
7200B	Cartuchos para Gases Ácidos		1 Par/Saco	30 Sacos
7300B	Cartuchos para Vapores Orgânicos/ Gases Ácidos		1 Par/Saco	30 Sacos
7400B	Cartuchos para Amônia/Metilamina		1 Par/Saco	30 Sacos
7500B	Cartuchos para Formaldeído		1 Par/Saco	30 Sacos
7600B	Cartuchos Smart® de Multi Gás/Vapores		1 Par/Saco	30 Sacos
7920	Adaptador Acoplado		Par/Saco	30 Sacos
7940B	Filtro de Disco P3 SL		1 Par/Saco	30 Sacos
7960B	Filtro de disco P3 SL + Odores de VO		1 Par/Saco	30 Sacos
7990B	Filtro P3 SL		1 Par/Saco	30 Sacos
8020	Retentor/protetor de respingos e faísca		10 Par/Caixa	5 Caixas
8910B	Filtro de Disco P2 S		5 Par/Saco	10 Sacos
8740B	Filtro de Disco P1 S		5 Par/Saco	10 Sacos